

LEGENDA OPRAW OŚWIETLENIOWYCH

- A1

A2

A3

A4
- N1

N2

N3

N4

P1

P2

R1
- OPRAWA LED (+/-20%) 5800LM IP44 840 (+/-20%) 40W wersja natynkowa

OPRAWA LED (+/-20%) 3800LM PLV IP44 840 (+/-20%) 27W wersja natynkowa

OPRAWA LED (+/-20%) 5800LM IP44 840 (+/-20%) 40W wersja natynkowa

OPRAWA LED (+/-20%) 4000LM 840 (+/-20%) 31W

OPRAWA LED (+/-20%) 2800LM IP65 840 (+/-20%) 17W

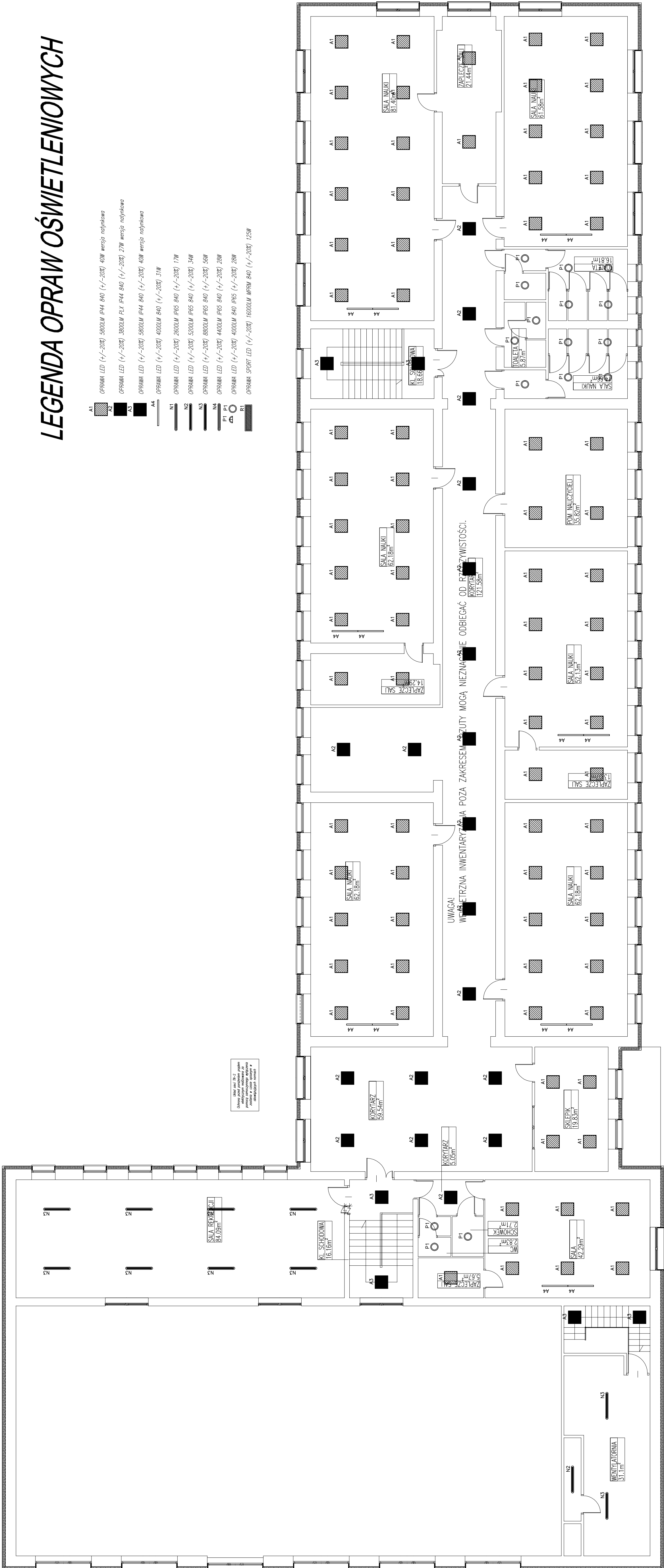
OPRAWA LED (+/-20%) 5200LM IP65 840 (+/-20%) 34W

OPRAWA LED (+/-20%) 8800LM IP65 840 (+/-20%) 50W

OPRAWA LED (+/-20%) 4400LM IP65 840 (+/-20%) 28W

OPRAWA LED (+/-20%) 4000LM 840 IP65 (+/-20%) 28W

OPRAWA SPORT LED (+/-20%) 16000LM MPRM 840 (+/-20%) 125W



UWAGA!
RZUTY ZOSTAŁY OPRACOWANE NA PODSTAWIE ARCHIWALNYCH DOKUMENTACJI TECHNICZNYCH
UDEOSTĘPIONYCH PRZEZ INWESTORA. MOŻE OBBIEGAĆ OD RZUTU WŁASZCZNA INWENTARYZACJA POZA ZAKRESEM RZUTU MOŻE OBBIEGAĆ OD RZUTU

| | | | |
|-----------------------|---|----------|------|
| Investor: | Gmina Dzwola Dzwola 166 23-304 Dzwola | Nr rys.: | IE-3 |
| Jednostka projektowa: | ECO Projekt Waldemar Paszkiewicz ul. Ułanów 24g Lublin 20-554 NIP 712-005-96-72, REGON 430337689 | | |

Nazwa inwestycji: Remont i modernizacja budynku Zespołu Szkół w Dzwoli
Adres inwestycji: Dzwola 121B Dzwola 23-304, jednostka ewidencyjna: 060503.2 Dzwola, gmina: 060503.2 Dzwola, nr dz. ewid.: 1526

| | | | |
|--------------------------------|--|--------|--------------|
| Przedmiot: | Rzut piętra - rozmieszczenie opraw oświetleniowych | Skala: | 1:100 |
| Kategoria obiektu budowlanego: | XXII | Data: | STYCZEŃ 2019 |

| | | | |
|--------------|--|-------|-------------------|
| Projektował: | mgr inż. Paweł Wojczak, upr. bud. nr LUB/0131/PWOE/10 | Faza: | PROJEKT BUDOWLANY |
| Sprawił: | mgr inż. Zygmunta Szymczyk, upr. bud. nr LUB/0022/PWOE/05 | | |

| | | | |
|--|--|--|--|
| | | | |
| | | | |